



イラスト ずがのずり

線画イラスト
のご依頼
大歓迎です！

学習教材や絵本など児童書を中心に
様々な媒体でイラストを描いております。

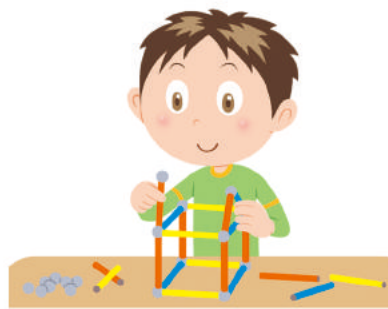


イラストのタッチは主に3種類



線画

間違い探しや教材の中面
パンフレットの説明カット
などで使用されることが
多いです。



平面

保育絵本・幼児向け教材や
低学年向け教材、書籍表紙
などで使用されることが
多いです。



やや立体

カットより絵本や教材表紙
カレンダー・パンフ表紙
などで使用されることが
多いです。

点数が多い時やスケジュールが厳しい案件でも対応可能な線画のイラストを
まとめました。やや立体タッチ平面タッチのイラストも少し載せています。

ホームページでは今までに描いたイラストをカテゴリー別に
たくさん掲載しておりますので是非こちらをご覧ください！

<https://noe-factory.com/>



まちがいさがし

「まちがいさがしパーク・まちがいさがしファミリー／大洋図書」
「恐竜バトル！まちがいさがし・動物バトル！まちがいさがし」
・昆虫バトル！まちがいさがし／朝日新聞出版」ほか



左右のイラストのまちがいは7つ



左右のイラストのまちがいは7つ



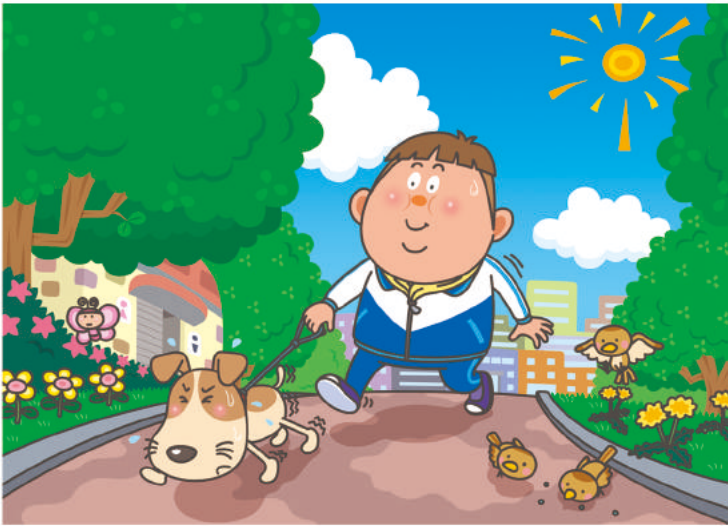
左右のイラストのまちがいは5つ



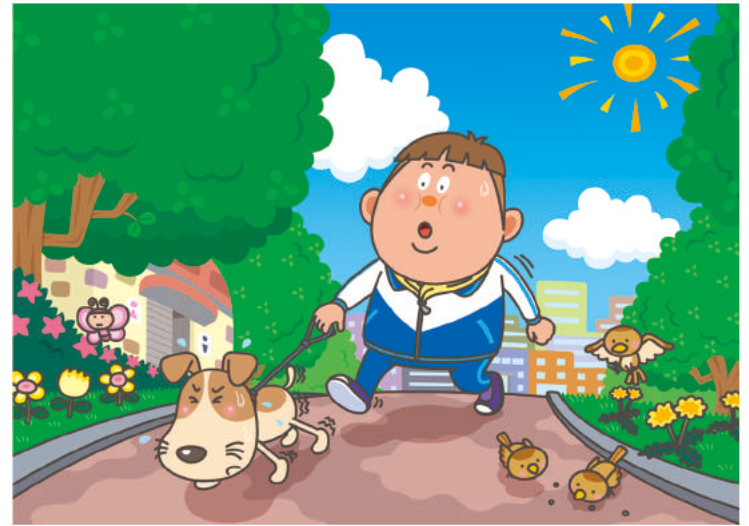
答えは最後のページにあります



左右のイラストのまちがいは7つ



左右のイラストのまちがいは7つ



左右のイラストのまちがいは5つ

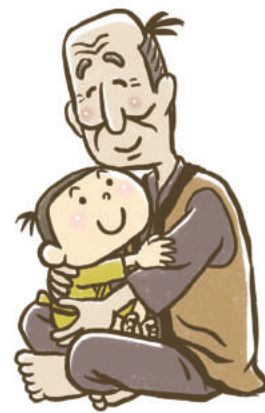
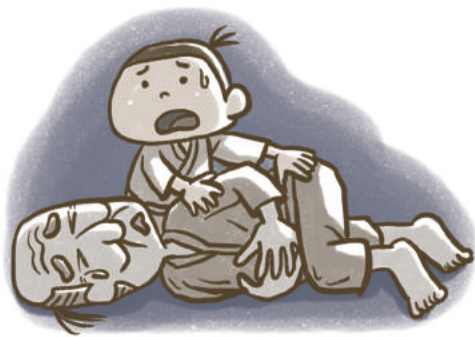


答えは最後のページにあります

教材 (国語)

読書力サポートアプリ/光文書院

童話の挿絵なのでiPad proで手描き風に描いてみました。



モチモチの木



くじらぐも



注文の多い料理店



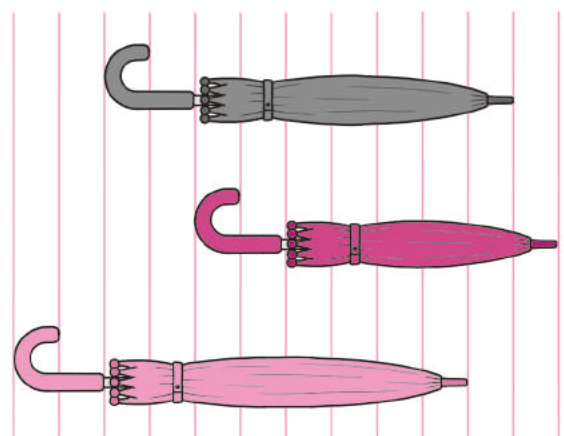
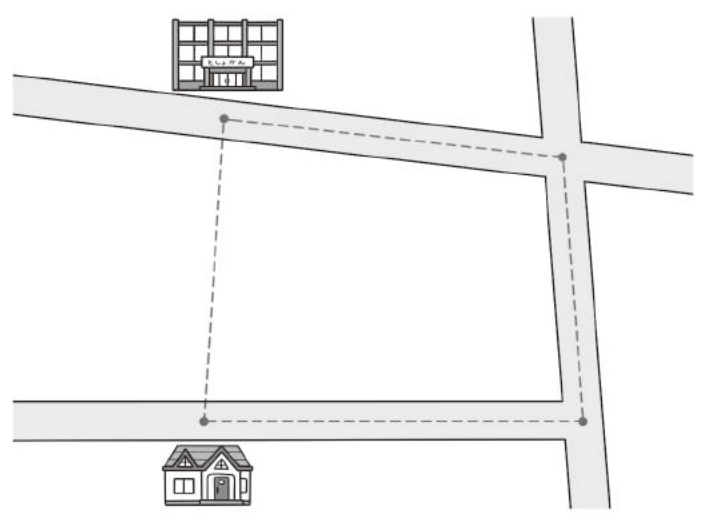
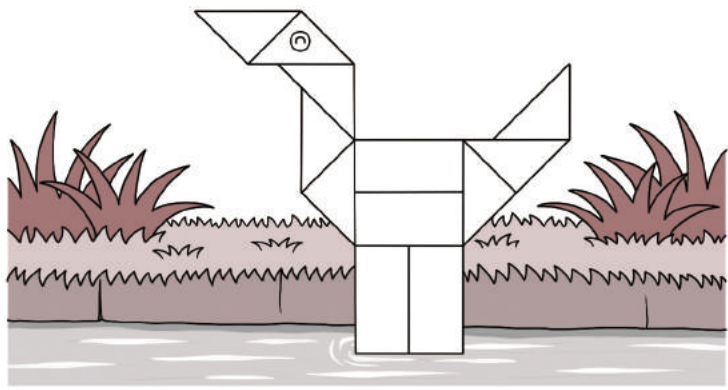
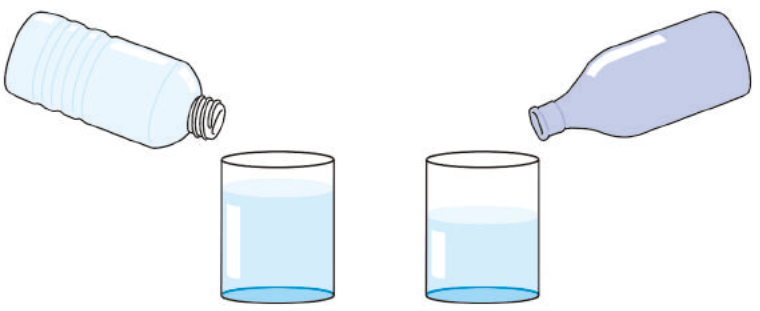
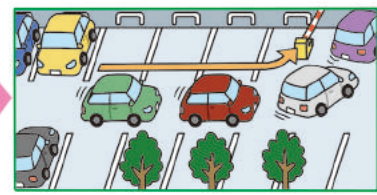
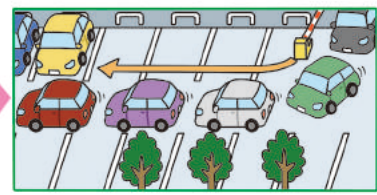
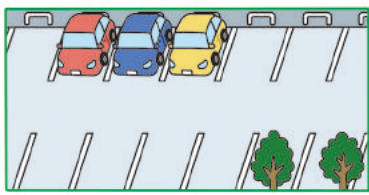
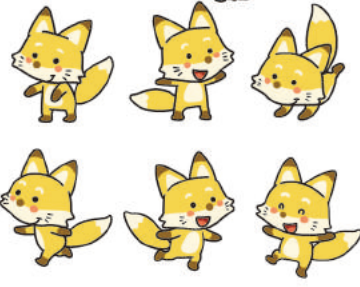
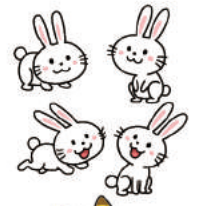
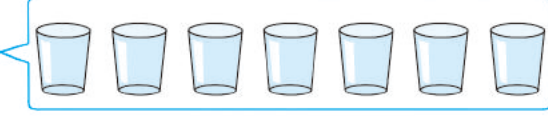
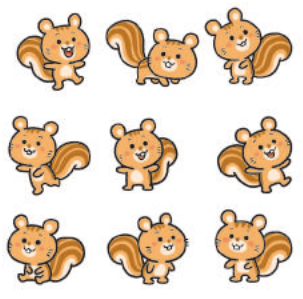
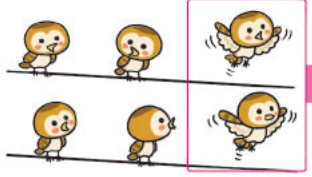
おおきなかぶ



ごんぎつね

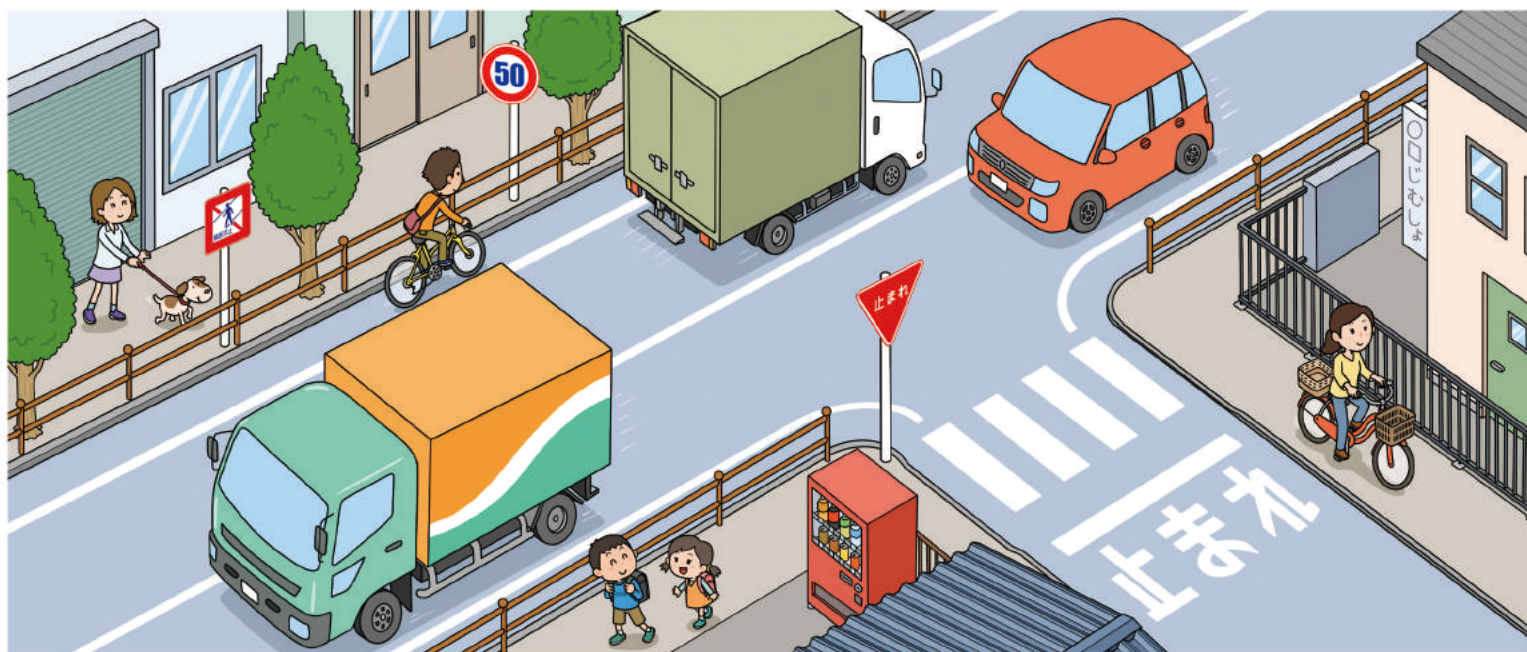
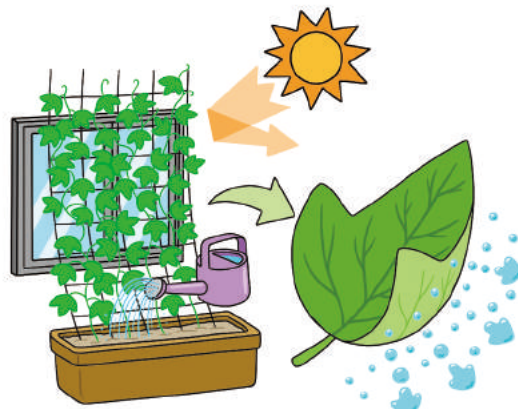
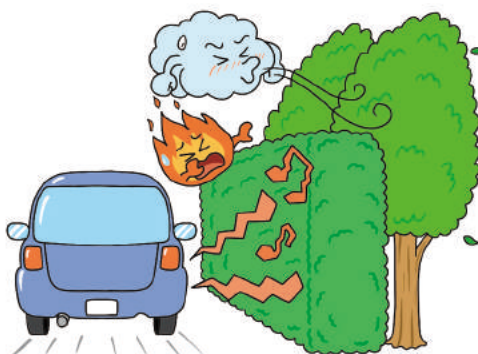
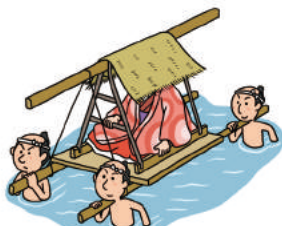
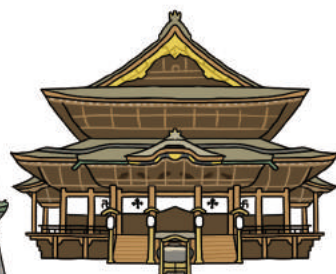
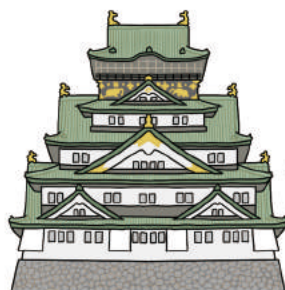
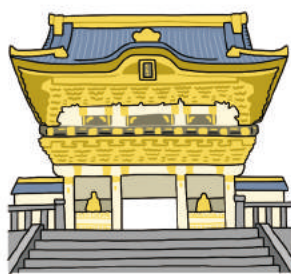


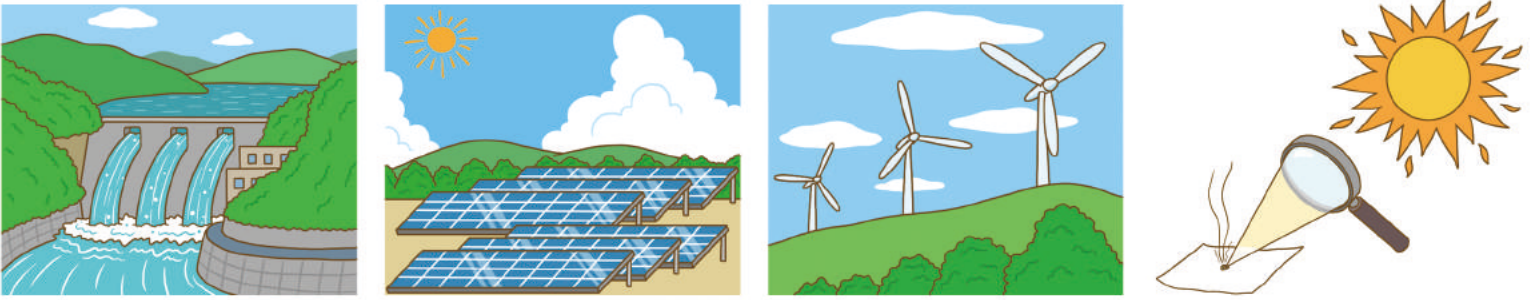
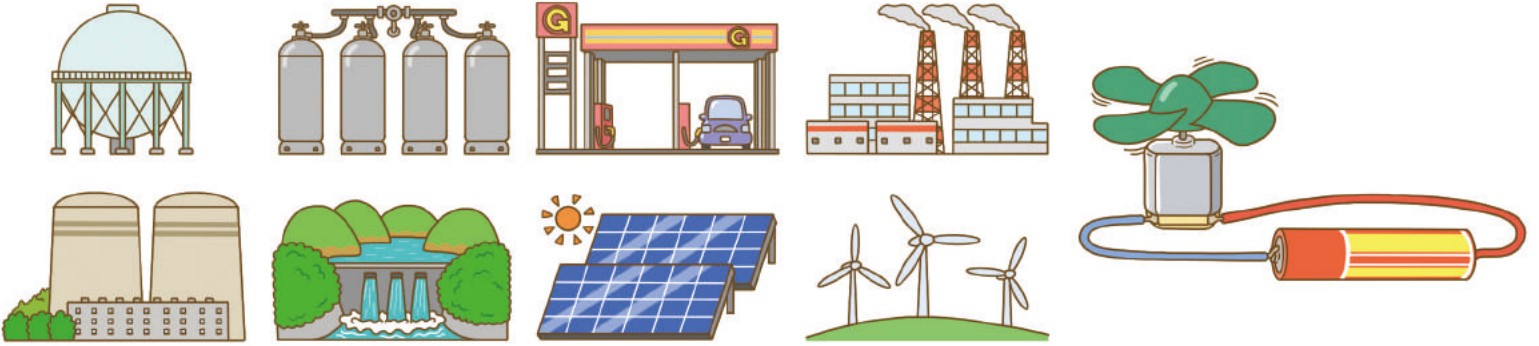
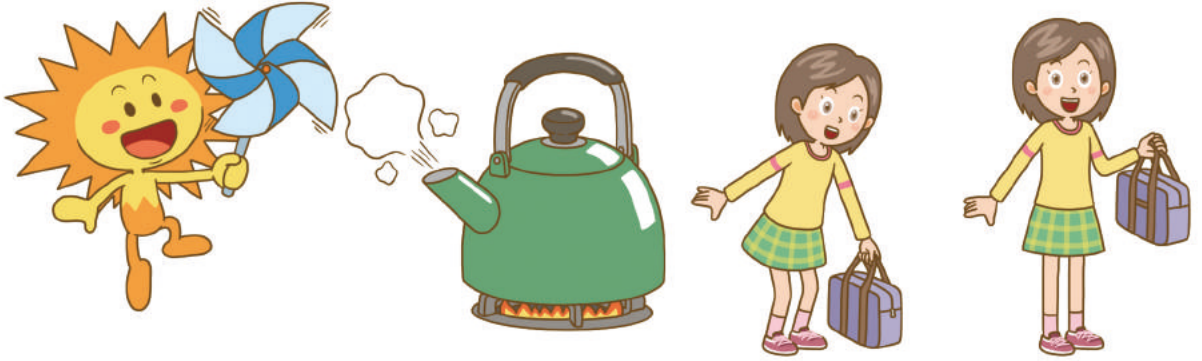
海の命



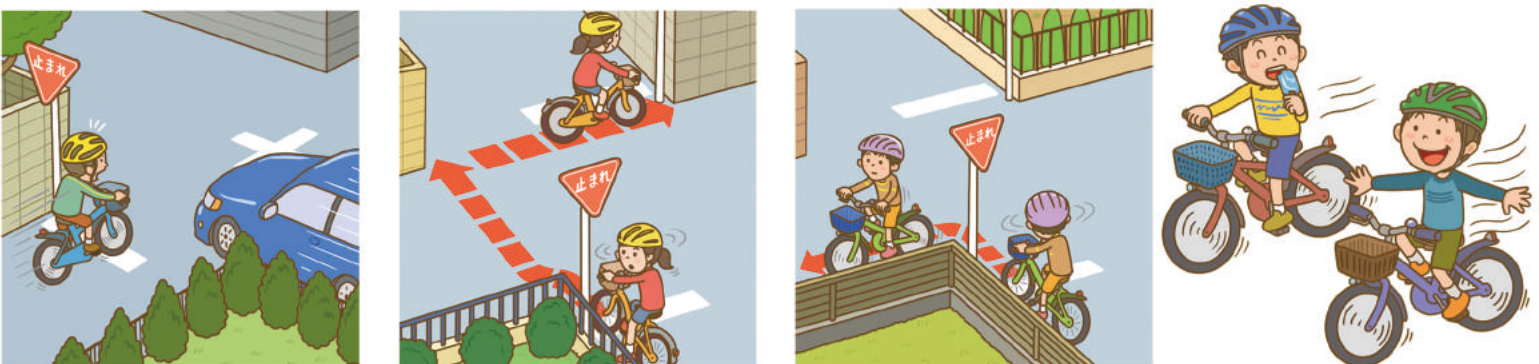
教材 (社会)

小学校地図帳・社会科副読本わたしたちの世田谷/帝国書院
みのまわりのマーク・きごうのえほん/文研出版



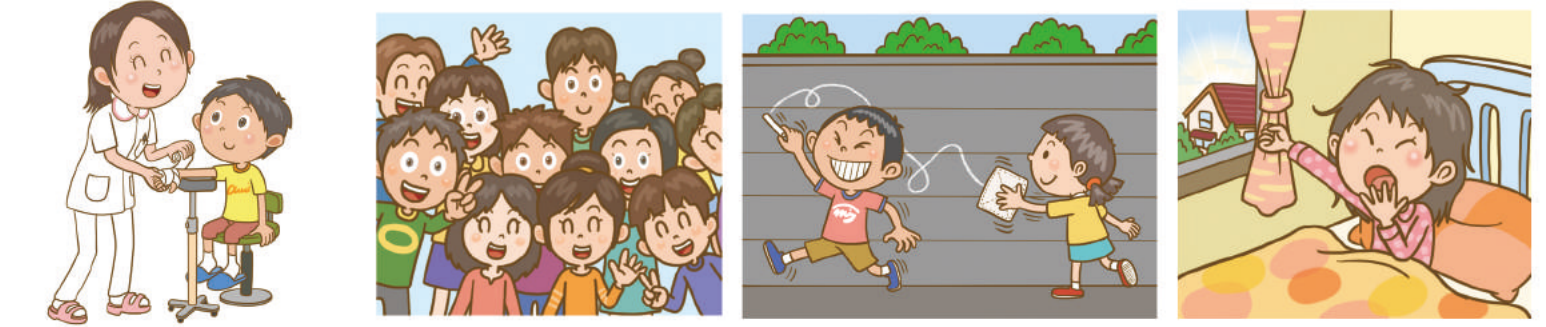


みどりのなかま (自転車の安全な乗り方クイズ) / 学研エデュケーショナル



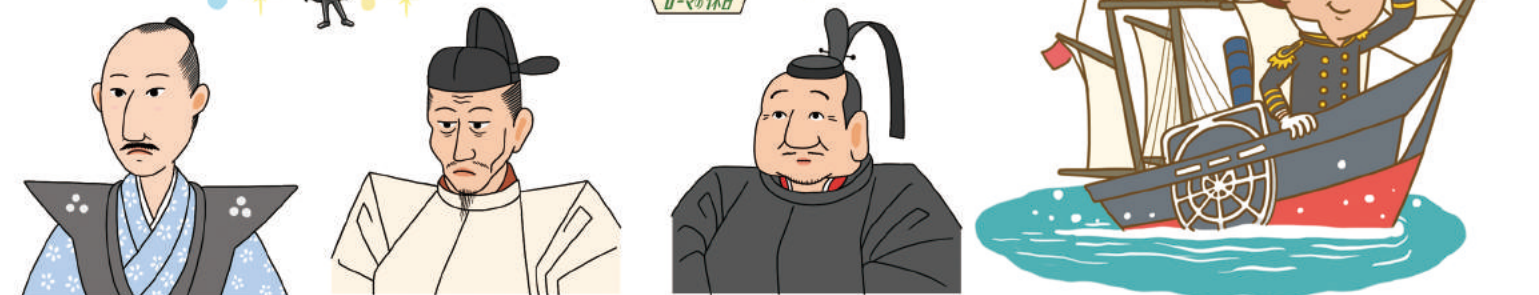


人物 (子供)



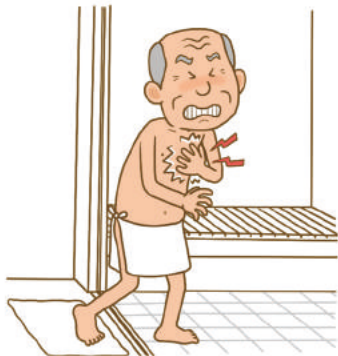
音楽家や歴史上の人物の似顔絵も描きました。

人物 (大人)



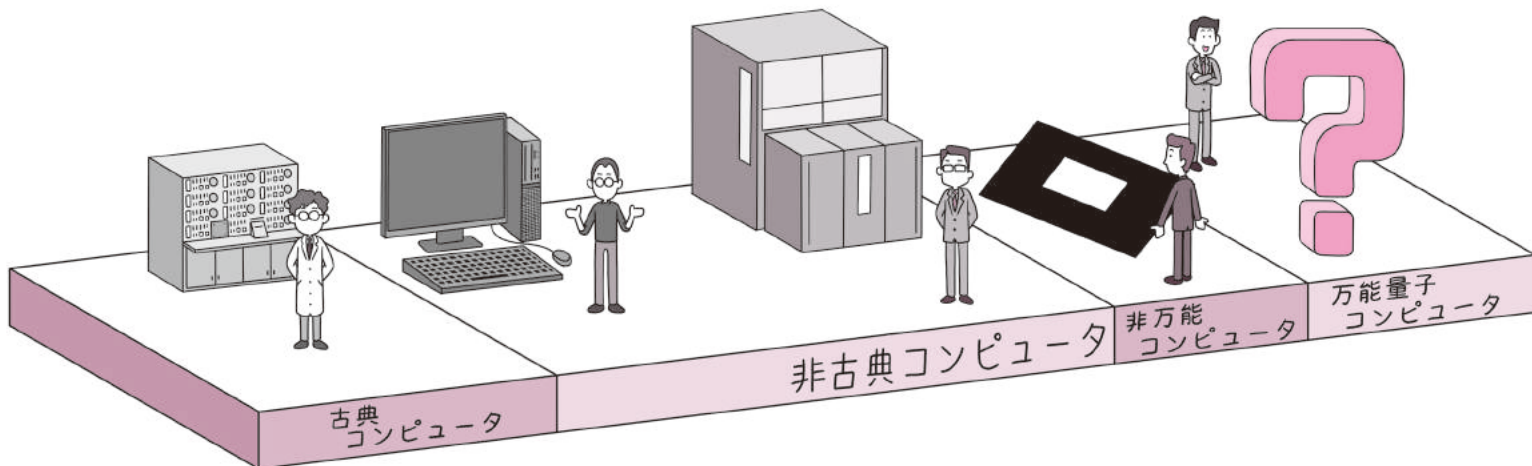
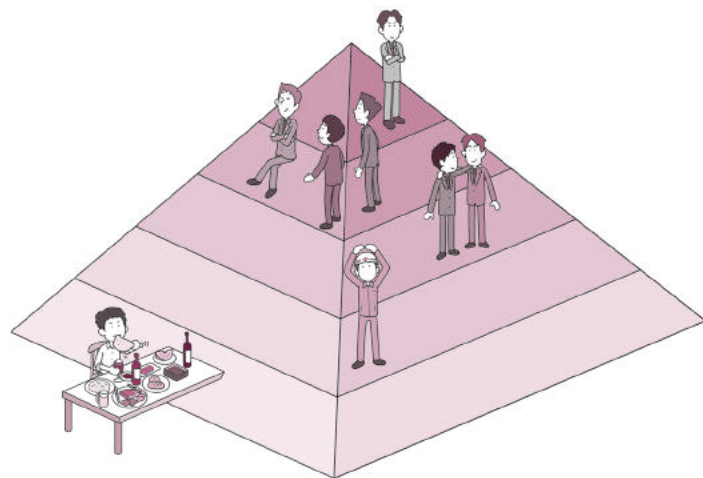
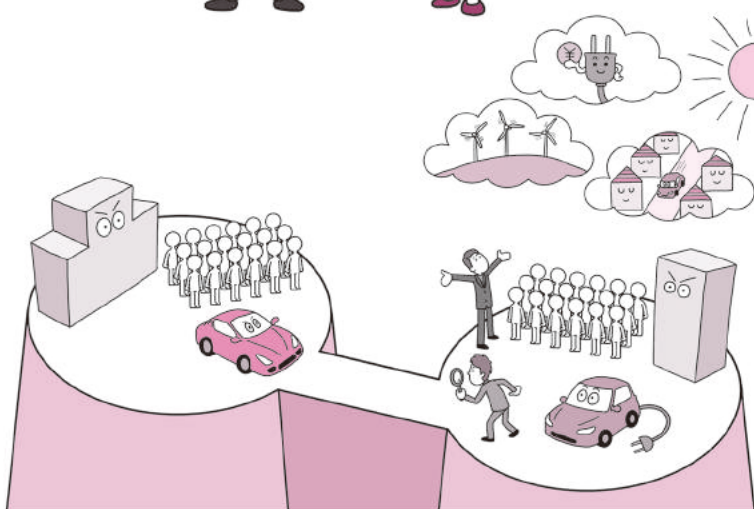
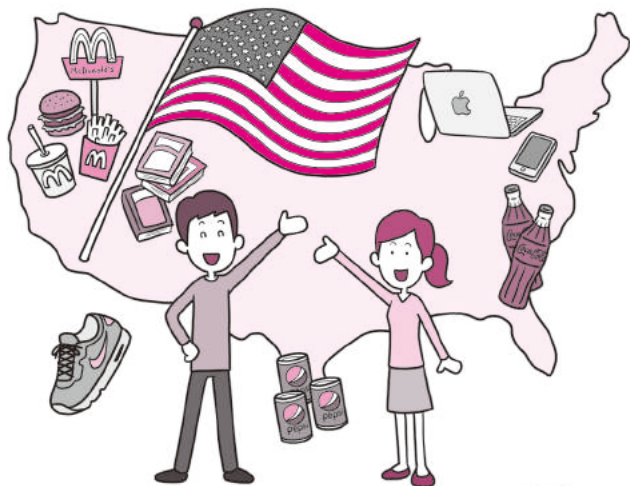
高齢者向けのドリルや介護施設や
高齢者向け商品説明などの挿絵です。

人物（高齢者）



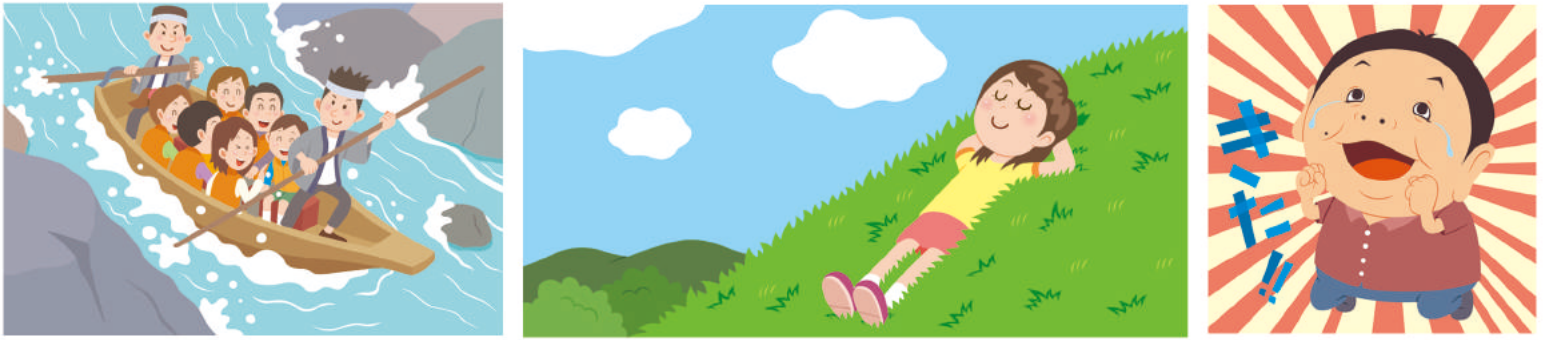
生き物など





平面的なタッチ

保育絵本・幼児向け教材や低学年向け教材、書籍表紙などで使用されることが多いです。



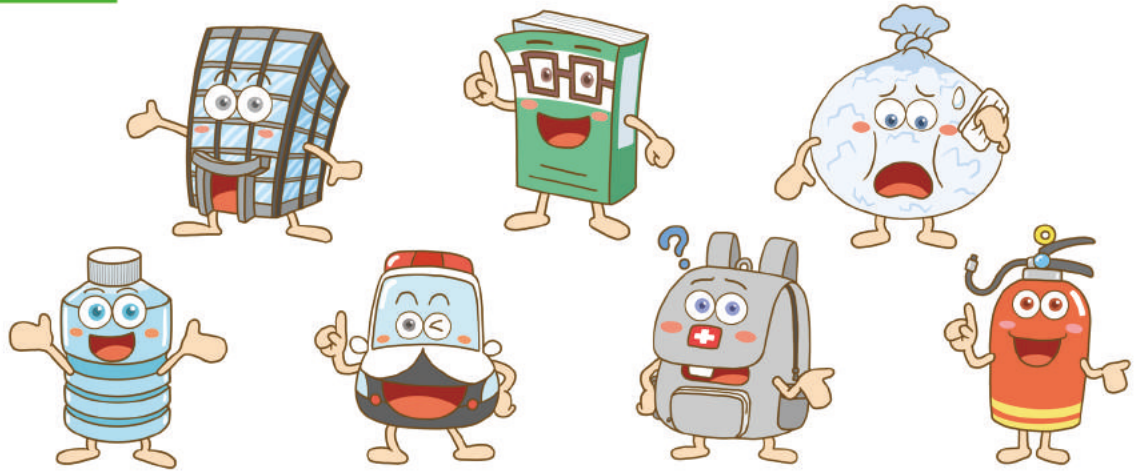
絵本や教材表紙カレンダー、パンフレットの表紙などで使用されることが多いタッチです。

やや立体タッチ



キャラクター

小峰書房「調べよう！わたしたちのまちの施設」



LINEスタンプ

LINEクリエイターズスタンプ「なかよく動く双子パンダ」発売中！
調子に乗って第3弾まで作っちゃいました。
売れてないけどサッカー連絡用スタンプや絵文字スタンプもあります。



まちがいさがしの答え



お問い合わせ

イラストレーター
すがの やすのり

Tel&Fax 03-3948-0368

yasunor@yc4.so-net.ne.jp

<https://noe-factory.com/>

